

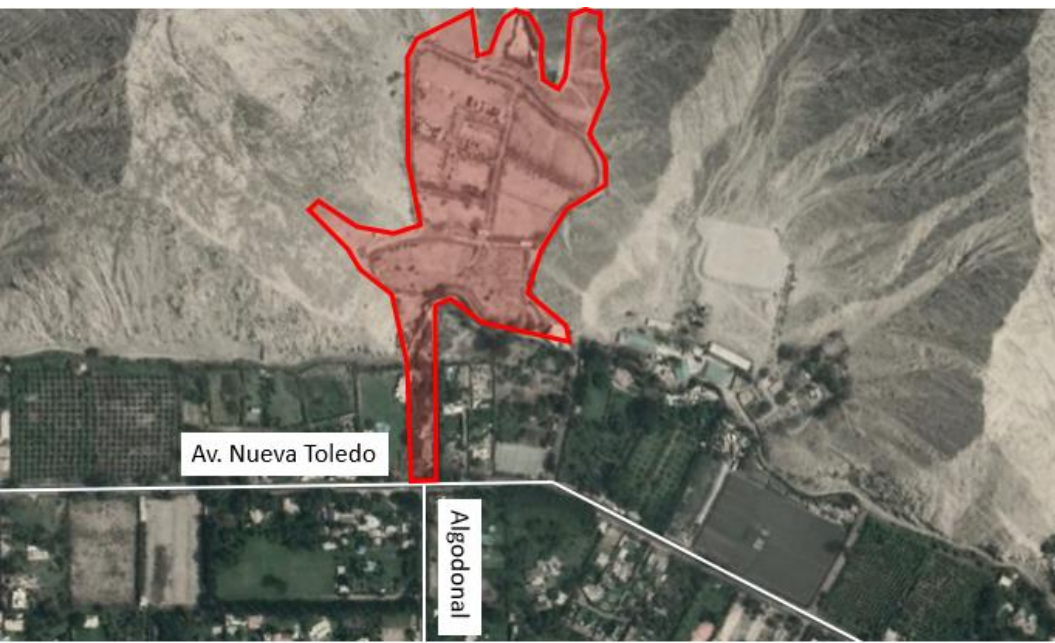


PROPIEDAD CIENEGUILLA

Área del terreno: 66,137 m²

Características principales:

- Zona de reglamentación especial
- 30 m de frente a la Av. Nueva Toledo



Para más información, por favor contactar a:

Sebastian Carrillo
Real Estate Consultant
952 925 135
sebastian.carrillo@cushwake.com

Salvador Díaz
Real Estate Consultant
924 492 183
salvador.diaz@cushwake.com

Calle German Schreiber 205
San Isidro, Lima
+51 1 223 8185

cushmanwakefield.com